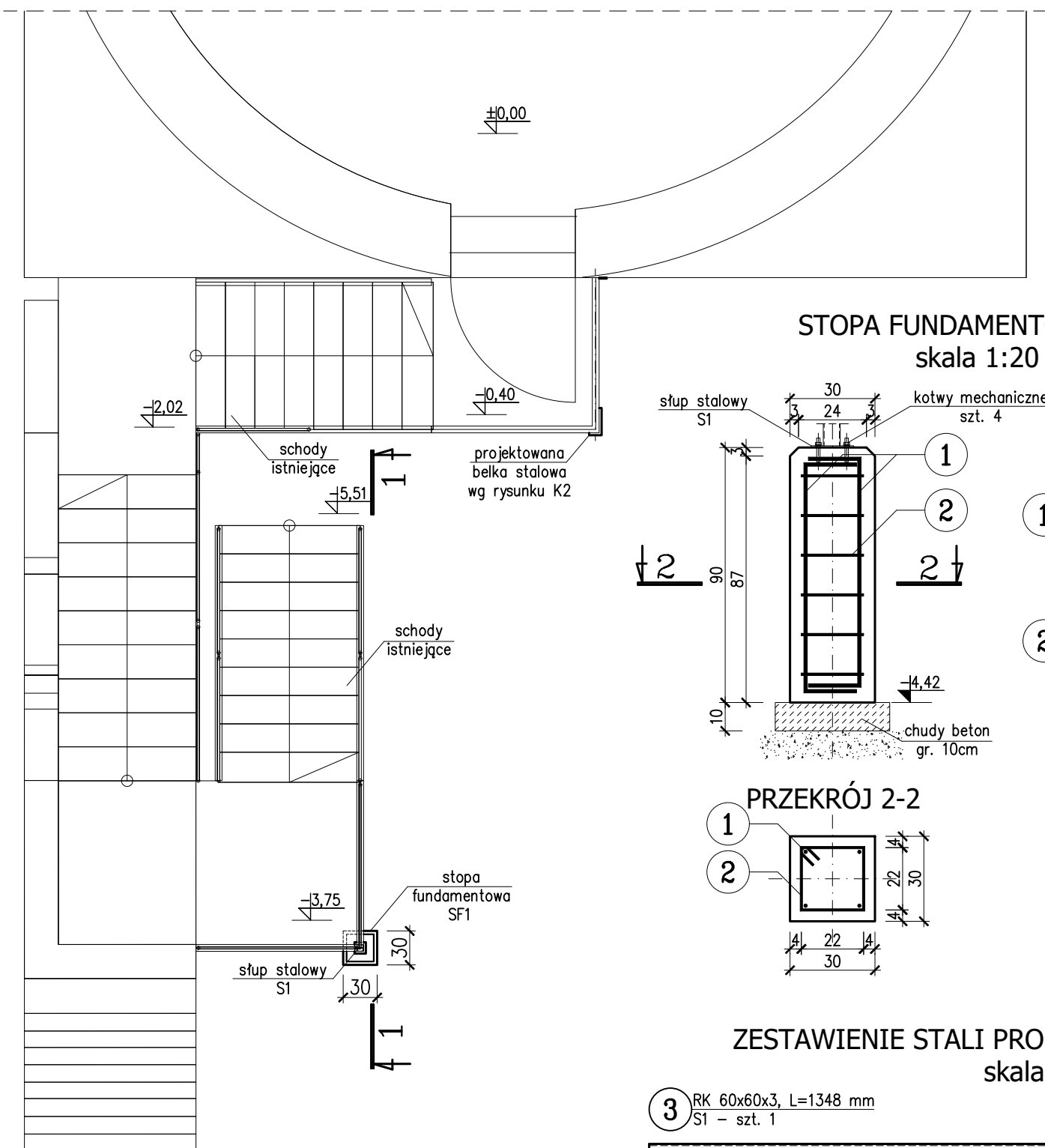


SZCZEGÓŁY KONSTRUKCYJNE BIEGU SCHODOWEGO B1

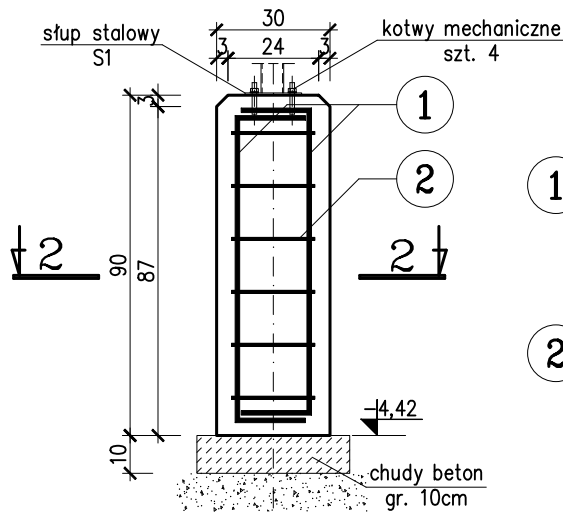
skala 1:50/1:20/1:10

WIDOK
skala 1:50

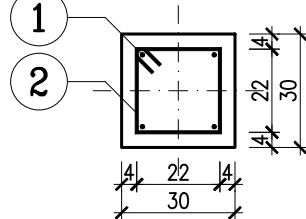
PRZEKRÓJ 1-1
1:50



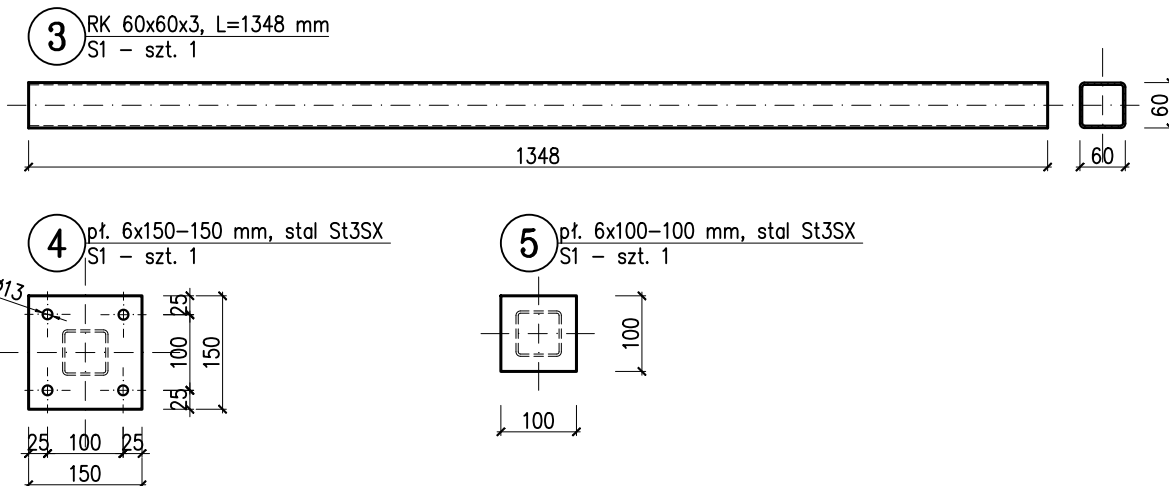
STOPA FUNDAMENTOWA SF1
skala 1:20



PRZEKRÓJ 2-2



ZESTAWIENIE STALI PROFILOWEJ I KSZTAŁTOWEJ
skala 1:10



BETON: C8/10 (B10), C20/25 (B25)
OTULINA: Cc=4,0 cm
STAL PROFILOWA: St3S, St3SX
ELEKTRODA: ER 1.46

UWAGI:

- Wymiary elementów żelbetowych podano w cm, wymiary szczegółowe elementów stalowych podano w mm.
- Długość elementu nr 3 sprawdzić na budowie przed złożeniem zamówienia.
- Połączenie słupa stalowego ze stopą fundamentową SF1 za pomocą kotew mechanicznych segmentowych M12, 4 szt. na połączenie, efektywną głębokość zakotwienia określić po doborze kotew w odniesieniu do wytycznych Producenta, kotwy ocynkowane ogniowo. Komplet kotew musi przenieść siły obliczeniowe: siła osiowa 10kN, siła poprzeczna 2 kN. Zastosować zakotwienie w technologii systemowej od jednego Producenta.
- Słup stalowy dospawać do konstrukcji istniejącej schodów spoiną pachwinową grubości 3 mm obwodowo, po uprzednim oczyszczeniu powierzchni konstrukcji stalowej istniejącej.
- Ochrona antykorozyjna elementów stalowych konstrukcji wg opisu technicznego.
- Ewentualne nieścisłości należy konsultować z Projektantem.

NAZWA I ADRES OBIEKTU: REMONT WIEŻY ZAMKOWEJ W GOLCZEWIE DZ. NR 285/1, OBR. 0005 GOLCZEWO		PRACOWNIA PROJEKTOWA ARCHidea Szczecin 70-542, Rynek Sienny 3/5 tel. (91) 812-19-68, 605-076-661	
INWESTOR:	GMINA GOLCZEWO UL. ZWYCIĘSTWA 23 72-410 GOLCZEWO	BRANŻA:	KONSTRUKCJA
TEMAT RYSUNKU:	SZCZEGÓŁY KONSTRUKCYJNE BIEGU SCHODOWEGO B1	SKALA:	1:50/1:20/1:10
PROJEKTANT:	mgr inż. JUSTYNA JUST upr. nr 204/Sz/93; 7/Sz/99	FAZA:	PROJEKT ARCHITEKTONICZNO- BUDOWLANY
PROJEKTANT SPRAWDZAJĄCY:	mgr inż. KONRAD ROSZAK upr. nr ZAP/0031/POOK/06	NUMER RYSUNKU:	K1
		DATA:	PAŹDZIERNIK 2024
WSZELKIE PRAWA ZASTRZEŻONE Kopiowanie, publikacje oraz wszelkie inne formy wykorzystania projektu bez zgody autora będą naruszeniem przepisów wynikających z Ustawy o Ochronie Praw Autorskich.			